

SUPERVISION INDIVIDUELLE DE PSYCHOLOGUES, PSYCHIATRES ET PSYCHOTHÉRAPEUTES

COMPRENDRE SA POSTURE, GAGNER EN CONFIANCE, DÉVELOPPER
CRÉATIVITÉ ET FLEXIBILITÉ ET AMÉLIORER DURABLEMENT SES
STRATÉGIES THÉRAPEUTIQUES



1

OBJECTIFS

Identifier son style thérapeutique, ses forces et faiblesses.

Réfléchir sur le cadre mis en place et sur son impact en termes de processus thérapeutique.

Apprendre à se placer de manière favorable en déplaçant les résistances, en travaillant celles du thérapeute.

2

DÉMARCHE

Echange sur des situations complexes.

Visionnage de séquences cliniques avec accord du patient

Mises en situations ludiques et actives avec participation du supervisé.

Échange actif sur des éléments de cadre et de posture.

Visio de 45 minutes 1 fois par mois.

3

PUBLIC CONCERNÉ ET PRÉ-REQUIS

Psychologues
Psychiatres
Psychothérapeutes inscrits à l'ARS

En libéral ou en institution.

La supervision est un soutien pertinent pour les jeunes diplômés.

Maximilien Bachelart

L'approche intégrative en psychothérapie

Anti-manuel à l'usage des thérapeutes



Maximilien Bachelart

Révéler la créativité des équipes éducatives avec l'approche systémique



Maximilien Bachelart

Cuisinier, auteur, chroniqueur, formateur, conférencier, Dr en Psychologie & psychothérapeute

Vous souhaitez une supervision ? Vous cherchez à développer votre pratique et votre bien-être professionnel grâce à une supervision mensuelle personnalisée ?

Que vous soyez en libéral ou en institution, cette proposition s'adresse aux professionnels en exercice sur un temps de 45 minutes en visio. Avant le premier rendez-vous, vous recevrez un questionnaire conçu pour révéler votre approche professionnelle. Un outil précieux pour identifier vos forces, et les défis spécifiques de votre environnement. Ces informations nous permettront de construire ensemble un accompagnement personnalisé, axé sur des objectifs concrets et nous pourrons ainsi travailler sur les aspects qui vous sont les plus importants, dans le respect de votre personnalité.

Les rencontres sont proposées une fois par mois, centrées sur des situations concrètes, un travail sur les résonances via une approche intégrative en parallèle d'une réflexion sur le cadre et la posture.

La prise de rendez-vous se fait via Doctolib sur le motif « *Supervision professionnelle* ».

Tarif 80 euros. Un justificatif peut vous être fourni à la demande.

IBAN : FR76 3008 7338 5800 0210 2750 153 (BIC : CMCIFRPP)



Vous trouverez des informations sur mon parcours et mes contributions professionnelles sur www.maximilienbachelart.com

UN PEU PLUS D'INFOS

Mes thèmes favoris :

- Alliance thérapeutique, résonance
- Efficacité et processus
- Douleur chronique
- Psychiatrie
- Protection de l'enfance
- Management
- Mise en scène

Mes formations :

- Doctorat en psychologie
- Psychanalyse
- TCC à Montréal
- Hypnose
- Thérapie systémique

Mes influences & inspirations :

Erickson, Rogers, Minkowski, Malarewicz, Roustang Watzlawick.

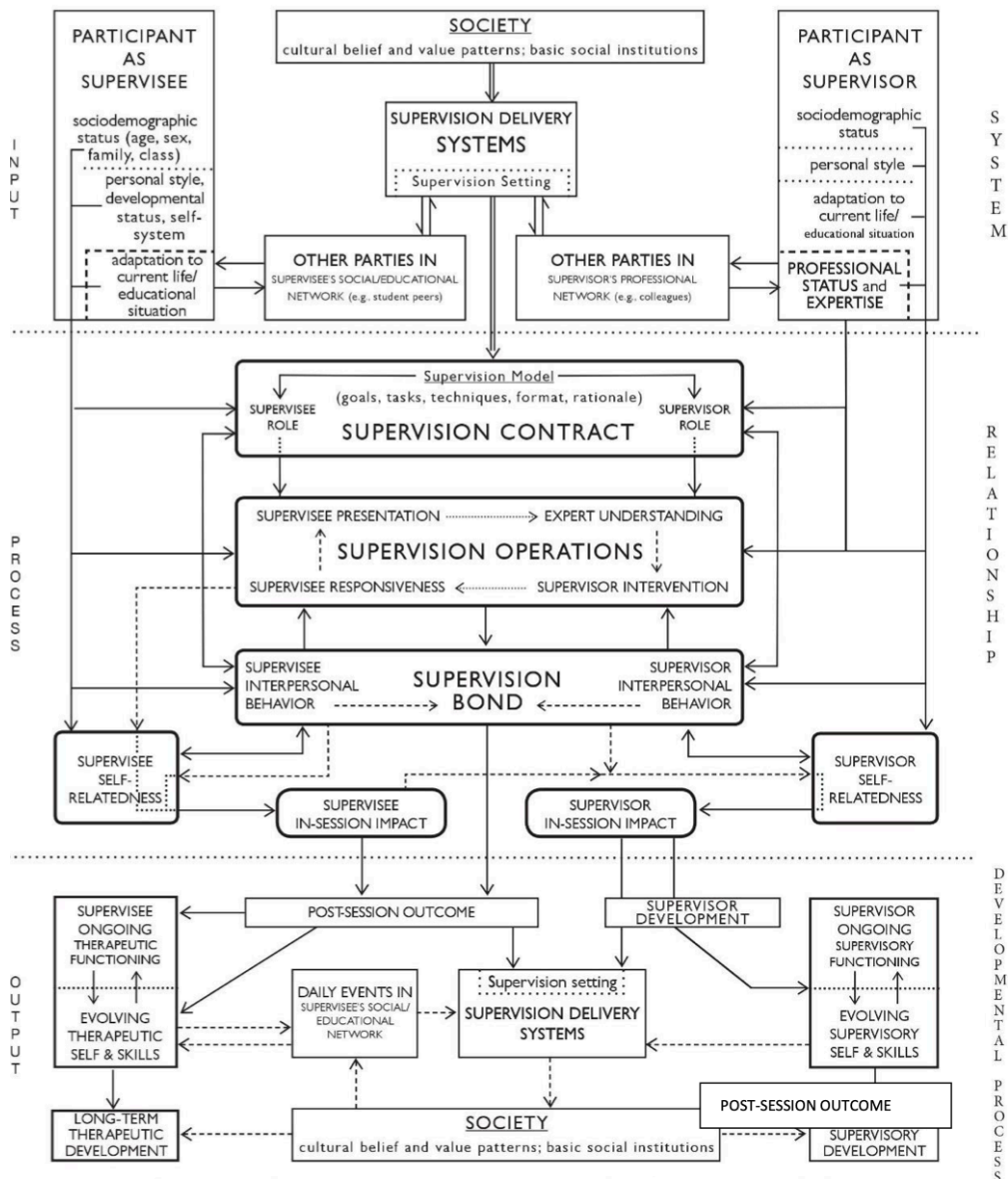


FIGURE 1. Generic Model of Psychotherapy Supervision: Interrelation of Input, Process, and Output Variables

Note. Generic supervision model adapted, with permission of John Wiley Publishers, from generic psychotherapy model; see Figure 1 in Orlinsky, D. E., Ronnestad, M. H., & Willutzki, U. (2004). Fifty years of psychotherapy process-outcome research: Continuity and change. In M. J. Lambert (Ed.), *Bergin and Garfield's handbook of psychotherapy and behavior change* (5th ed., pp. 307-389). New York, NY: Wiley.